



Llaves de paso

Robinets

Ball valves

Block-Kugelhahn

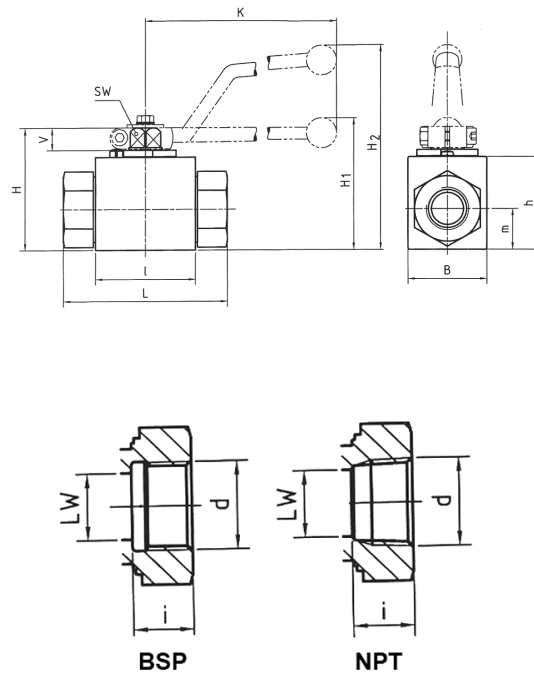
DICSA

Llaves de Paso 2 vías inox. Alta Presión
MKH inoxidable

High-Pressure 2-way Ball Valves
MKH Stainless steel

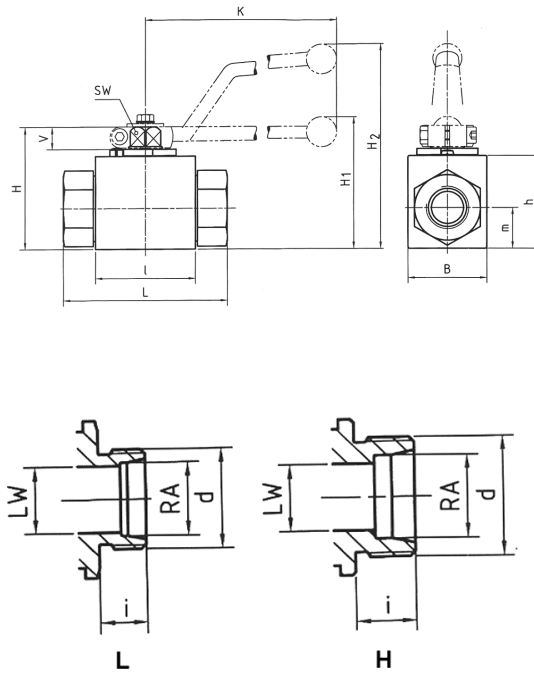
Robinetts Haute Pression 2 Voies
MKH Inoxydable

2-Wege-Kugelhähne in Edelstahl (Hochdruck)
MKH in Edelstahl



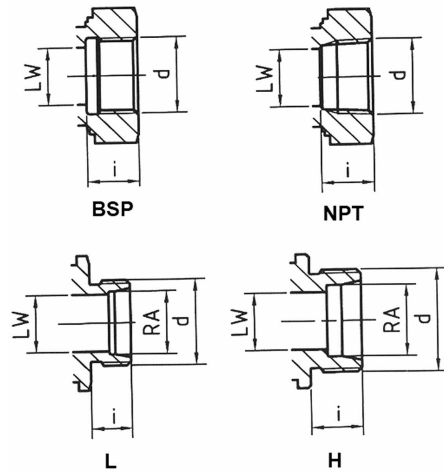
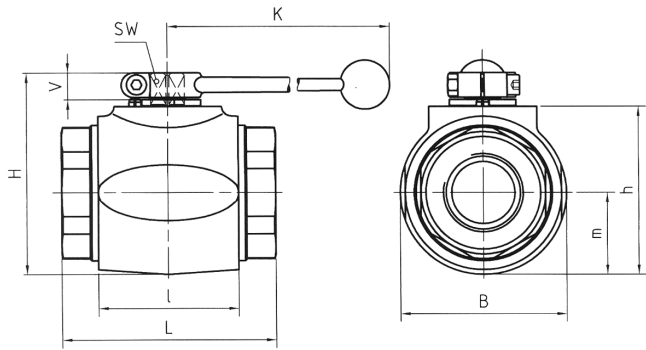
BSP Part N°.	DN	PN	LW	L	I	B	H	h	m	V	SW	K	i	d	H ₁	H ₂
MKH-G 1/8	4	500	5	69	40	26	47	33	13,5	11	9	115	10	G 1/8	-	82
MKH-G 1/4	6	500	6	69	40	26	47	33	13,5	11	9	115	14	G 1/4	-	82
MKH-G 3/8	10	500	10	72	43	32	52	38	17,5	11	9	115	14	G 3/8	-	86
MKH-G 1/2	13	500	13	83	48	35	54	40	19	11	9	115	16,3	G 1/2	-	89
MKH-G 5/8	16	400	15	83	48	38	63	46	19	13	12	160	16	G 5/8	-	106
MKH-G 3/4	20	315	20	95	62	49	75	57	24,5	14	14	200	18	G 3/4	79	-
MKH-G 1	25	315	25	113	66	58	83	65	29,5	14	14	200	20	G 1	87	-
MKH-G 1 1/4	25/32	315	25	120	66	58	83	65	29,5	14	14	200	22	G 1 1/4	87	-

NPT Part N°.	DN	PN	LW	L	I	B	H	h	m	V	SW	K	i	d	H ₁	H ₂
MKH-1/4 NPT	6	500	6	69	40	26	47	33	13,5	11	9	115	17	1/4 NPT	-	82
MKH-3/8 NPT	10	500	10	78	43	32	52	38	17,5	11	9	115	17,4	3/8 NPT	-	86
MKH-1/2 NPT	13	500	13	104	48	35	54	40	19	11	9	115	25	1/2 NPT	-	89
MKH-3/4 NPT	20	315	20	102	62	49	75	57	24,5	14	14	200	23,1	3/4 NPT	79	-
MKH-1 NPT	25	315	25	119	66	58	83	65	29,5	14	14	200	27,8	1 NPT	87	-
MKH-1 1/4 NPT	25/32	315	25	130	66	58	83	65	29,5	14	14	200	23	1 1/4 NPT	87	-



L Part N°.	DN	PN	RA	LW	L	I	B	H	h	m	V	SW	K	i	d	H ₁	H ₂
MKH-6L	4	500	6	5	67	40	26	47	33	13,5	11	9	115	10	M12x1,5	-	82
MKH-8L	6	500	8	6	67	40	26	47	33	13,5	11	9	115	10	M14x1,5	-	82
MKH-10L	8	500	10	8	74	40	26	47	33	13,5	11	9	115	11	M16x1,5	-	82
MKH-12L	10	500	12	10	74	43	32	52	38	17,5	11	9	115	11	M18x1,5	-	86
MKH-15L	13	500	15	13	82	48	35	54	40	19	11	9	115	12	M22x1,5	-	89
MKH-15L	16	400	15	15	82	48	38	63	46	19	13	12	160	12	M22x1,5	-	106
MKH-18L	13	500	18	13	82	48	35	54	40	19	11	9	115	12	M26x1,5	-	89
MKH-18L	16	400	18	15	82	48	38	63	46	19	13	12	160	12	M26x1,5	-	106
MKH-22L	20	315	22	20	101	62	49	75	57	24,5	14	14	200	14	M30x2	79	-
MKH-28L	25	315	28	25	108	66	58	83	65	29,5	14	14	200	14	M36x2	87	-
MKH-35L	25/32	315	35	25	112	66	58	83	65	29,5	14	14	200	16	M45x2	87	-

H Part N°.	DN	PN	RA	LW	L	I	B	H	h	m	V	SW	K	i	d	H ₁	H ₂
MKH-8S	4	500	8	5	73	40	26	47	33	13,5	11	9	115	12	M16x1,5	-	82
MKH-10S	6	500	10	6	73	40	26	47	33	13,5	11	9	115	12	M18x1,5	-	82
MKH-12S	8	500	12	8	76	40	26	47	33	13,5	11	9	115	12	M20x1,5	-	82
MKH-14S	10	500	14	10	80	43	32	52	38	17,5	11	9	115	14	M22x1,5	-	86
MKH-16S	13	500	16	13	86	48	35	54	40	19	11	9	115	14	M24x1,5	-	89
MKH-20S	16	400	20	15	90	48	38	63	46	19	13	12	160	16	M30x2	-	106
MKH-25S	20	315	25	20	109	62	49	75	57	24,5	14	14	200	18	M36x2	79	-
MKH-30S	25	315	30	25	120	66	58	83	65	29,5	14	14	200	20	M42x2	87	-
MKH-38S	25/32	315	38	25	124	66	58	83	65	29,5	14	14	200	22	M52x2	87	-



BSP Part N°.	DN	PN	LW	L	I	B	H	h	m	V	SW	K	i	d
MKH-G 1 1/4	32	350	32	111	80	81	107	86	40,5	16,5	17	320	22	G1 1/4
MKH-G 1 1/2	40	350	38	130	85	100	124	103	50	16,5	17	320	24	G1 1/2
MKH-G 2	50	350	48	140	100	118	138	117	59	16,5	17	320	26	G 2

L Part N°.	DN	PN	RA	LW	L	I	B	H	h	m	V	SW	K	i	d
MKH-35L	32	350	35	32	136	80	81	107	86	40,5	16,5	17	320	16	M45x2
MKH-42L	40	350	42	38	147	85	100	124	103	50	16,5	17	320	16	M52x2

H Part N°.	DN	PN	RA	LW	L	I	B	H	h	m	V	SW	K	i	d
MKH-38S	32	350	38	32	148	80	81	107	86	40,5	16,5	17	320	22	M52x2

NPT Part N°.	DN	PN	LW	L	I	B	H	h	m	V	SW	K	i	d
MKH-1 1/4 NPT	32	350	32	120	80	81	107	86	40,5	16,5	17	320	28,3	1 1/4NPT
MKH-1 1/2 NPT	40	350	38	130	85	100	124	103	50	16,5	17	320	28	1 1/2NPT
MKH-2 NPT	50	350	48	140	100	118	138	117	59	16,5	17	320	30,3	2NPT

TECHNICAL DATAS
 CRIMP FITTINGS FOR HOSES
 PIPE FITTINGS DIN 2353
 ADAPTORS
 FLARE FITTINGS JIC SAE J 514
 WELDING FITTINGS
 FOOD AND INDUSTRIAL FITTINGS
 QUICK RELEASE COUPLINGS
 CLAMPS

Llaves de paso 3 vías

MK3A Acero inoxidable

Superposición negativa (posición no cero)
 Carga de presión sólo desde puerto 1.

Robinets haute Pression Selectrice 3 voies

MK3A Acier Inoxydable

Superposition negative (position pas zéro)
 Charge de pression uniquement depuis port 1.

3 way selector ball valves

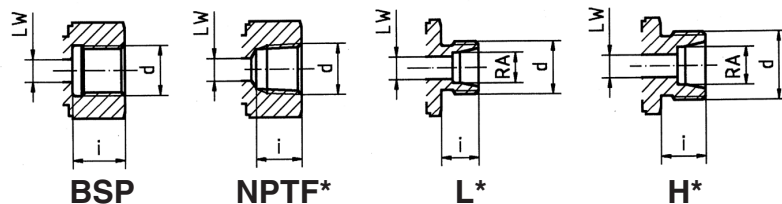
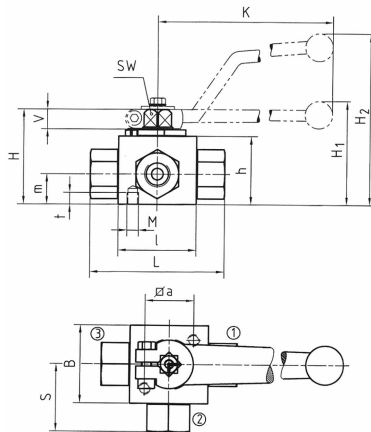
MK3A Stainless steel

Negative overlap (no zero position)
 Pressure load only from port 1.

3-Wege Wählschalter-Kugelhahn

MK3A in Edelstahl

Negative überlappung (stellung nicht Null)
 Drucklast nur seit Hafen 1.



* DIN 2353 y rosca NPT, consultar

* DIN 2353 and NPT, on request

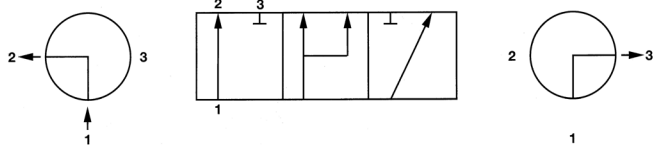
* DIN 2353 et NPT, sur demande

* DIN 2353 und NPT, auf Anfrage

Pos. 1

Tipo L

Pos. 2



* Tipo T, consultar

* Type T, on request

* Type T, sur demande

* Typ T, auf Anfrage

BSP Part N°.	DN	PN	LW	L	I	B	H	h	m	a	M	t	S	V	SW	K	i	d	H ₁	H ₂
MK3A-G 1/8	4	500	5	69	40	40	49	35	15,5	25	M6	6	34,5	11	9	115	10	G 1/8	-	84
MK3A-G 1/4	6	500	6	69	40	40	49	35	15,5	25	M6	6	34,5	11	9	115	14	G 1/4	-	84
MK3A-G 3/8	10	500	10	72	43	45	57	43	22,5	28	M6	10	37	11	9	115	14	G 3/8	-	91
MK3A-G 1/2	13	400	13	83	48	45	57	43	22	28	M6	10	41,5	11	9	115	16,3	G 1/2	-	92
MK3A-G 5/8	13	400	13	83	48	45	57	43	22	28	M6	10	41,5	11	9	115	16	G 5/8	-	92
MK3A-G 3/4	20	315	20	95	62	60	78	60	27,5	48	M6	10	52	14	14	200	18	G 3/4	82	-
MK3A-G 1	25	315	25	113	66	93	88	70	34,5	54	M6	10	59,5	14	14	200	20	G 1	92	-
MK3A-G 1 1/4	25	315	25	120	66	93	88	70	34,5	54	M6	10	59,5	14	14	200	22	G 1 1/4	92	-
MK3A-G 1 1/4	32	350	32	111	81	94	106	84,5	39	54	M8	12	55	16,5	17	320	22	G 1 1/4	115	-
MK3A-G 1 1/2	40	350	38	130	104	118	127	106	53	54	M8	12	65	16,5	17	320	24	G 1 1/2	136	-
MK3A-G 2	50	350	48	150	118	133	137	116	58	54	M8	12	75	16,5	17	320	26	G 2	146	-

Llaves de Paso Multivía Alta Presión

3KH 4KH Acero inoxidable
PN 500 bar. Temperatura máxima 220°C

Estas llaves se pueden entregar con 3 ó 4 vías.
Para cada consulta, existen diferentes formas y posiciones.

Robinets haute Pression Plusieurs Voies

3KH 4KH Acier Inoxydable
PN 500 bar. Max. Temperature 220°C

On peut livrer ces robinets avec trois ou quatre voies.
Il y a différentes formes et positions pour chaque demande.

High-pressure Multi-way ball valves

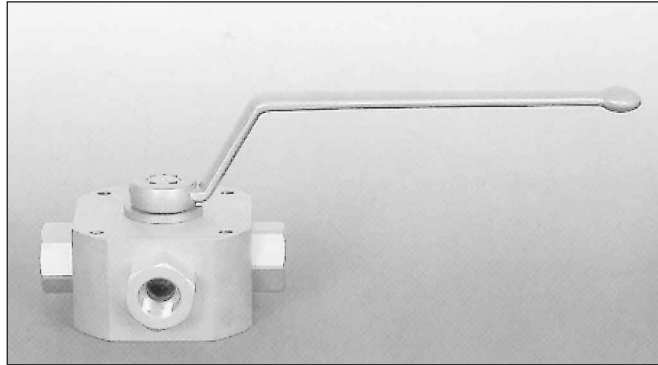
3KH 4 KH Stainless steel
PN 500 bar. Max. Temperature 220°C

These ball valves can be delivered with three or four ways.
Various different forms of port and positions meet each requirement.

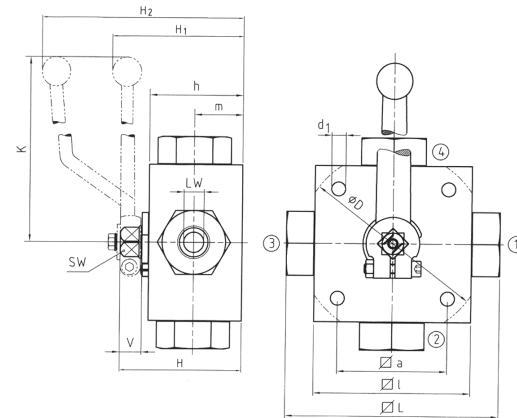
Mehrwege-Kugelhähne (Hochdruck)

3KH 4KH Edelstahl
PN 500 bar. Höchsttemperatur 220°C

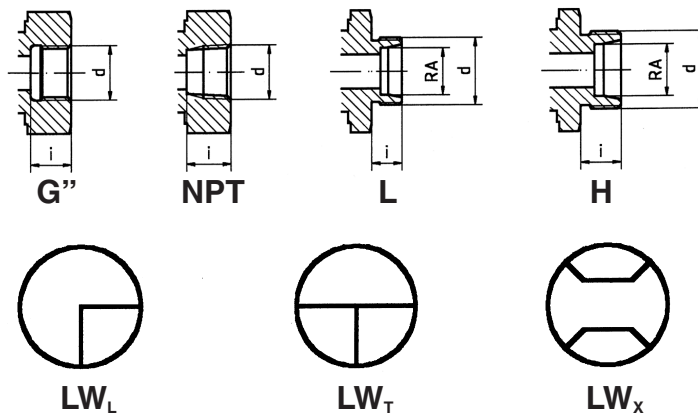
Diese Kugelhähne kann mit 3 oder 4 Wege geliefert werden.
Für jede Anfrage besteht verschiedene Formen und Stellungen.



DIMENSIONES/ DIMMENSIONS / DIMENSIONS/ MASSZAHLEN



Consultar
On Request
Sur demande
Auf Anfrage



LW = Diámetro del agujero de la llave según esquemas.
Tener en cuenta en caso de agujero L-, T- y X-.

LW = Diameter of ball bore according to the charts.
Please, note in case of L-, T- and X- bore.

LW = Diamètre du trou du robinet selon les plans.
À tenir en compte dans le cas de trou L-, T- et X-.

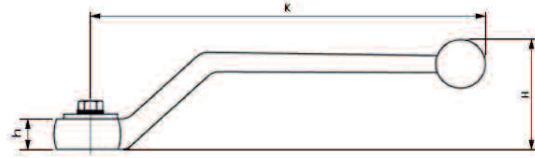
LW = Durchmesser von dem Kugelhahnloch nach Zeichnung.
Falls L-, T- und X- Loch berücksichtigen.

Manetas

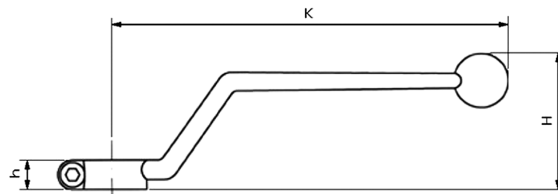
Handles

Leviers

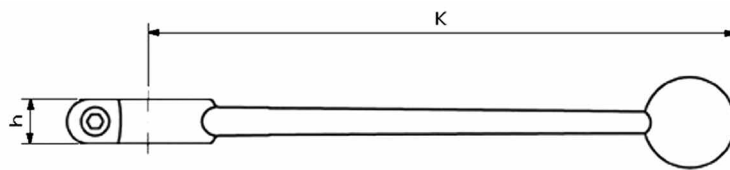
Levers



SW	K	h	H	Steel	Stainless Steel	Zinc
7	80	6,5	30	•		•
7	60	6,5	22		•	
9	115	8,7	45			•
9	115	9	47	•	•	
14	170	12,5	64	•		
14	173	12,5	59		•	
17	306	16	80	•		
17	227,5	15	90		•	



SW	K	h	H	
12	160	12	55	Aluminium



SW	K	h	
9	155	10	Zinc
9	150	11	Aluminium
14	200	12	Aluminium
14	200	13	Zinc
17	320	16	Aluminium