



**Racores soldables**

*Raccords à souder*

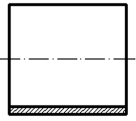
*Welding fittings*

*Schweißnippel*

**DICSA**

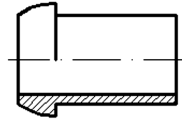


**Casquillos Soldar/Jupes à Souder/Welding Ferrules/Pressfassungen**

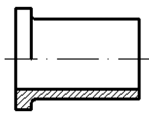


**81070**  
Page 247

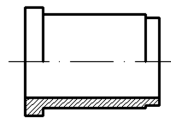
**Conos Soldables/Cones à Souder/Welding Nipple/Schweissnippel Konus**



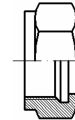
**Z1273**  
Page 248



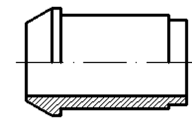
**Z1274**  
Page 249



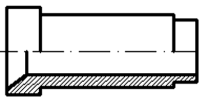
**Z1279**  
Page 249



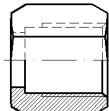
**Z1270**  
Page 250



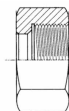
**Z1278**  
Page 251



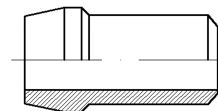
**Z1277**  
Page 252



**ZS110**  
Page 253

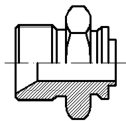


**Z ML**  
Page 254

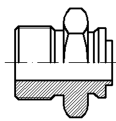


**ZCMORIL**  
Page 255

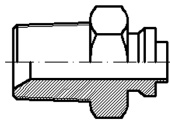
**Soldables Macho/Mâles à Souder/Welding Male/Schweissnippel Männlich**



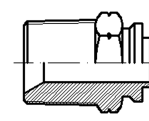
**Z1035**  
Page 256



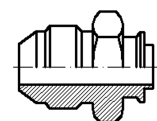
**Z1033**  
Page 257



**Z1032**  
Page 258

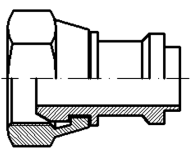


**Z1034**  
Page 259

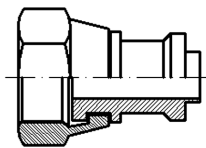


**Z1036**  
Page 260

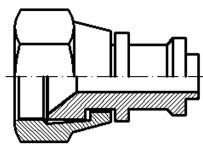
**Soldables Hembras/Femelles à Souder/Welding Female/Schweissnippel Weiblich**



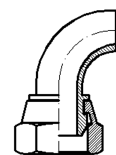
**Z1281**  
Page 261



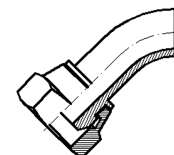
**Z1282**  
Page 262



**Z1283**  
Page 263



**Z1037**  
Page 264

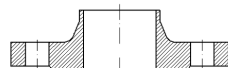


**Z1038**  
Page 265

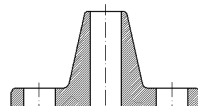
**Bridas Fijas/Bride Fixe/Forged Flanges/Vorschweisflansche**



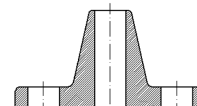
**ZBPN162633**  
Page 266



**ZBPN402635**  
Page 267



**ZBANSAWN150**  
Page 268



**ZBANSAWN300**  
Page 269

TECHNICAL DATAS  
CRIMP FITTINGS FOR HOSES  
PIPE FITTINGS DIN 2353  
ADAPTORS  
FLARE FITTINGS JIC SAE J 514  
WELDING FITTINGS  
FOOD AND INDUSTRIAL FITTINGS  
QUICK RELEASE COUPLINGS  
CLAMPS

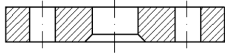
**Tubo/Tube/Tube/Rohr**



**ZBTUBO**

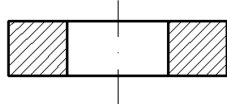
Page 270

**Brida Giratoria/Bride Tournante/Forged Flanges/Vorschweisflansche**



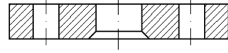
**ZBPN102642**

Page 271



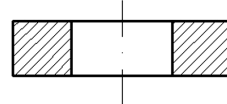
**ZABARO2642**

Page 272



**ZBPN402656**

Page 273



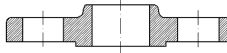
**ZABARO2656**

Page 274



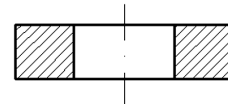
**ZBANSASO150**

Page 275



**ZBANSASO300**

Page 276



**ZABAROANSA**

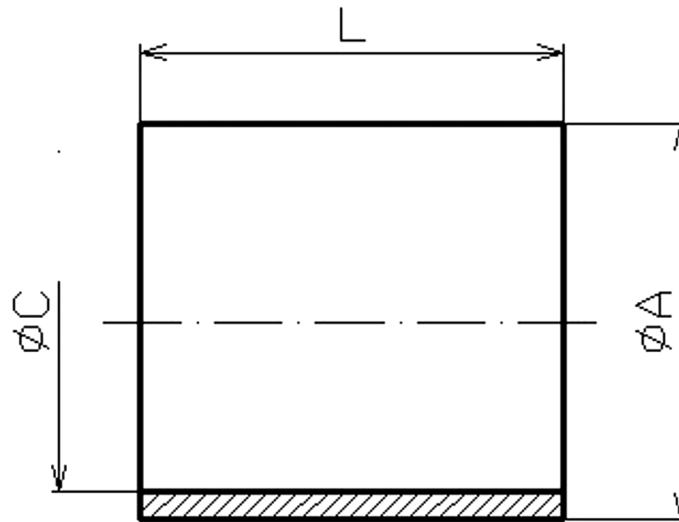
Page 277

**Casquillo Soldable para Inoxidable  
Coarrugado**

*Convuluted Stainless Steel  
Welding Ferrule*

*Jupes à Souder pour Inox Convoluté*

*Pressfassungen für Ringwellschauche  
Edelstahl*



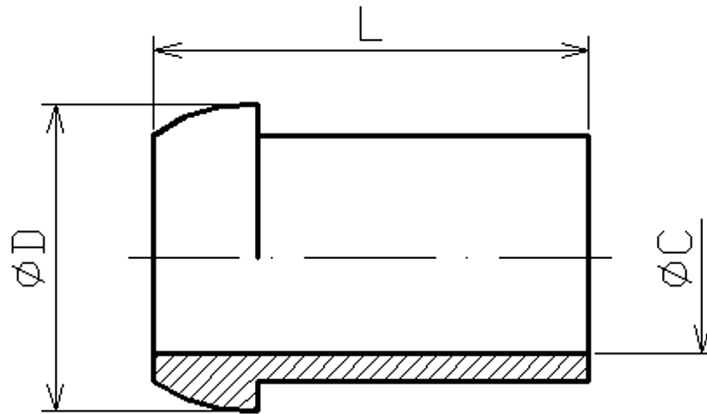
Referencia <i>Référence</i> Part N° Bestell N°	Tubo <i>Tube</i> Pipe Rhor	Dimensiones <i>Dimmensions</i> <i>Dimensions</i> <i>Masszahlen</i>		
	DN	L	A	C
810700400	1/4"	15	16	14
810700600	3/8"	15	22	19
810700800	1/2"	20	25	22
810701000	5/8"	20	28	25
810701200	3/4"	20	33	30
810701600	1"	20	40	38
810702000	1" 1/4	25	50,8	47,8
810702400	1" 1/2	25	60,1	56,1
810703200	2"	28	73	70
810704000	2" 1/2	40	88,9	84,8
810704800	3"	40	114,3	108,2
810706400	4"	40	129	125

## Cono Ajuste Soldable

Adjusting Nipple

Buzette à Souder

Schweissnippel DK 60° Dichtkegel 60°



**Código**  
Code  
Part-Number  
Bestell Nt

**Dimensiones**  
Dimmensions  
Dimensions  
Masszahlen

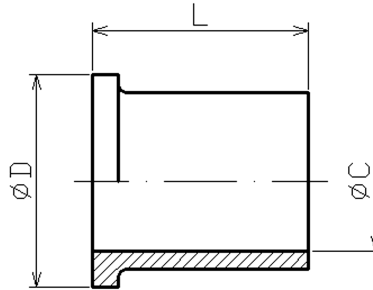
	DN	L	C	D
Z127304	1/4"	16	7	11,25
Z127306	3/8"	20	9	14,8
Z127308	1/2"	28	12	18,4
Z127312	3/4"	29	17	23,8
Z127316	1"	32,5	22	30
Z127320	1" 1/4	38,9	29	38,8
Z127324	1" 1/2	44,8	34	44,4
Z127332	2"	50,9	44	56,4

## Cono Ajuste Asiento Plano sin Guía

Welding Nipple with 60°  
Cone for BSP nut flat seat

Collet à souder cone 60° sans guide fond plat

Schweissnippel DK 60 dichtkegel  
60° fach dichtend



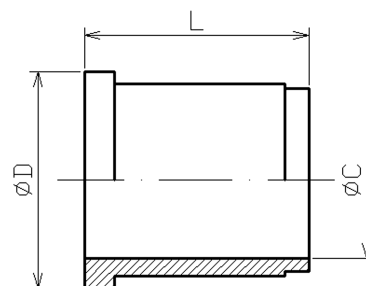
Código Code Part-Number Bestell Nt	Tubo Tube Pipe Rhor	Dimensiones Dimmensions Dimensions Masszahlen		
		DN	L	C
Z127404	1/4"	14,4	7	11,2
Z127406	3/8"	17,3	9	14,8
Z127408	1/2"	24,8	12	18,4
Z127412	3/4"	24,1	17	23,8
Z127416	1"	26,9	22	30

## Cono Ajuste Asiento Plano con Guía

Welding Nipple with 60° cone for BSP  
Nut with Guide Flat Seat

Collet à souder cone 60° fond plat avec Guide

Schweissnippel DK 60 dichtkegel  
60° fach dichtend



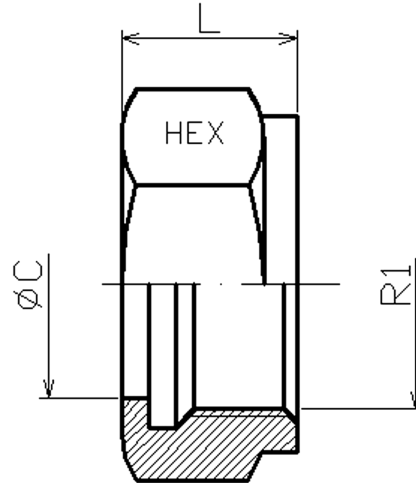
Código Code Part-Number Bestell Nt	Tubo Tube Pipe Rhor	Dimensiones Dimmensions Dimensions Masszahlen		
		DN	L	C
Z127920	1"1/4	40	25	38
Z127924	1"1/2	43	32	44,5
Z127932	2"	46,5	45	56
Z127940	2"1/2	58	61,5	71
Z127948	3"	60	74	84

## Tuerca Cono Ajuste Rosca BSP

Adjusting Nipple Nut BSP

Écrou Buzette Filetage BSP

Überwurfmutter BSP für DK



Referencia <i>Référence</i> Part N° Bestell N°	Rosca <i>Filetage</i> Thread Gewinde	Rosca <i>Filetage</i> Thread Gewinde	Dimensiones <i>Dimmensions</i> Dimensions Masszahlen							
	R1	R2	B	L	L1	L2	A	C	D	HEX
Z127004	1/4"			10,5				9,5		19
Z127006	3/8"			14				12,5		22
Z127008	1/2"			15,5				16,5		27
Z127012	3/4"			19,5				21,5		32
Z127016	1"			22,5				27,5		41
Z127020	1" 1/4			26				33,5		50
Z127024	1" 1/2			28				42		55
Z127032	2"			31				53		65

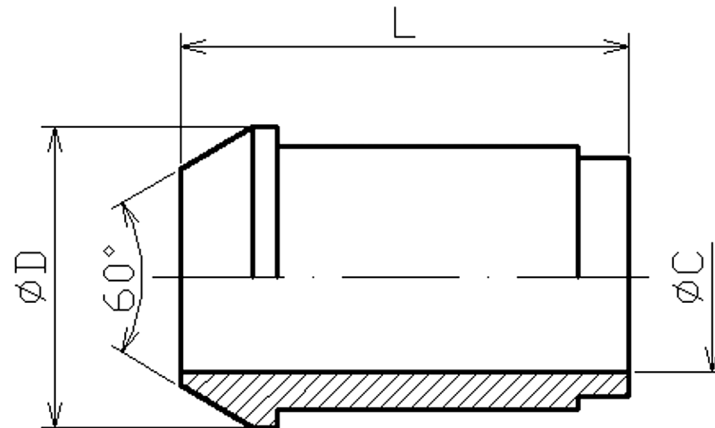


## Ojiva Cono Ajuste Soldable con Guía

Welding Nipple with 60° Cone  
for BSP Nut with Guide

Collet à souder cone 60° avec Guide

Schweissnippel DK 60 dichtkegel  
60° fach dichtend



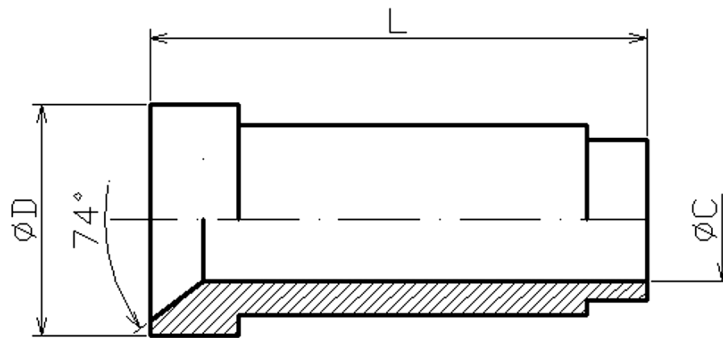
Referencia Référence Part N° Bestell N°	Tubo Tube Pipe Rhor	Dimensiones Dimmensions Dimensions Masszahlen		
	DN	L	C	D
Z127804	1/4"	27,5	5	11
Z127806	3/8"	29	9	14,5
Z127808	1/2"	33	10	18
Z127812	3/4"	36	15	24
Z127816	1"	42	22	30
Z127820	1"1/4	48	25	38
Z127824	1"1/2	51	32	44,5
Z127832	2"	54	45	56
Z127840	2"1/2	62	61,5	71
Z127848	3"	61	74	84
Z127864	4"	65	98	109

## Cono Ajuste Soldable para JIC 37°

Welding Nipple for JIC 37°

Buzette à Souder JIC 37°

Schweissnippel JIC 37°



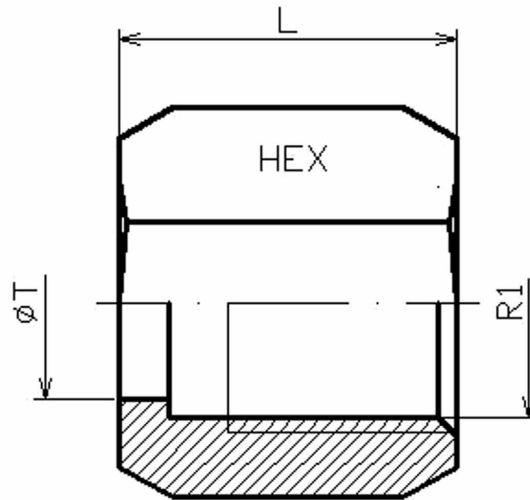
Referencia Référence Part N° Bestell N°	Tubo Tube Pipe Rhor	Rosca Filetage Thread Gewinde	Tubo Tube Pipe Rhor	Dimensiones Dimmensions Dimensions Masszahlen						
	DN	R2	B	L	L1	L2	A	C	D	HEX
Z12770704	1/4"			26,9				5	9,4	
Z12770804	1/4"			27,9				5	11,4	
Z12770906	3/8"			28,6				8	12,7	
Z12771206	3/8"			29,5				8	17	
Z12771208	1/2"			32,5				10	17	
Z12771408	1/2"			33,3				10	19,8	
Z12771410	5/8"			33,3				12,5	20	
Z12771712	3/4"			34,5				15	24,6	
Z12772116	1"			40				24,5	30,9	
Z12772620	1" 1/4			44				25	39	
Z12773020	1" 1/2			56				25	45,5	
Z12773024	1" 1/2			48				32	45,5	

**Tuerca JIC**

*Tube NUT*

*Écrou JIC*

*Überwurfmutter für JIC 37°*



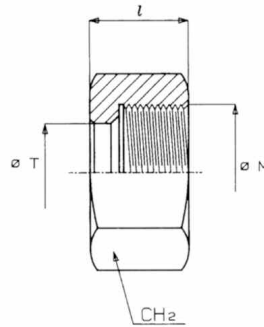
Referencia <i>Référence</i> Part N° Bestell N°	Rosca <i>Filetage</i> Thread Gewinde		Tubo <i>Tube</i> Pipe Rhor	Dimensiones <i>Dimensions</i> Dimensions Masszahlen						
	R1	Ø T		L	L1	L2	A	C	D	HEX
ZS11006	7/16"	20h UNF	7,72	15,5						14
ZS11008	1/2"	20h UNF	9,47	17						17
ZS11010	9/16"	18h UNF	11,15	18,5						19
ZS11012	3/4"	16h UNF	14,43	21,5						22
ZS11016	7/8"	14h UNF	17,68	24,5						27
ZS11020	1" 1/16	12h UNF	21,13	26						32
ZS11025	1" 5/16	12h UNF	27,61	28,5						41
ZS11032	1" 5/8	12h UNF	34,14	31						50
ZS11038	1" 7/8	12h UNF	41	36						60

## Tuercas Métricas

Nuts

Écroux

Überwurfmuttern



**Tuerca**                    **DIN 3870**  
*Écrou*                      *DIN 3870*  
**Nut**                         **DIN 3870**  
*Überwurfmutter*        *DIN 3870*

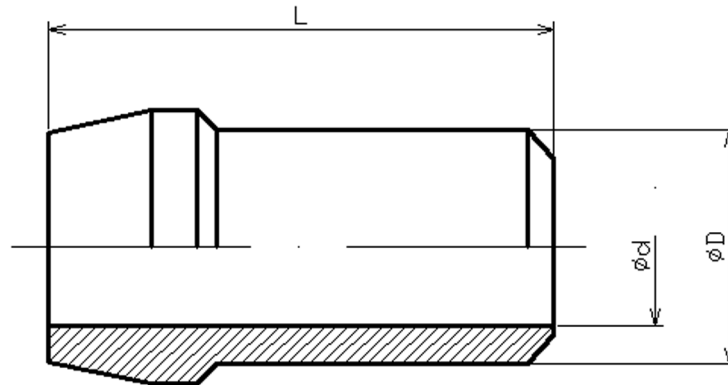
Serie Série Series Reihe	Ø T	Referencia Référence Part N° Bestell NR.	Ø M	Ch 2	l
LL	4	Z MLL 4	M 8x1	10	11,5
LL	6	Z MLL 6	M10x1	12	12
LL	8	Z MLL 8	M12x1	14	12,5
L	6	Z ML 6	M12x1,5	14	14,5
L	8	Z ML 8	M14x1,5	17	14,5
L	10	Z ML 10	M16x1,5	19	15,5
L	12	Z ML 12	M18x1,5	22	15,5
L	15	Z ML 15	M22x1,5	27	17
L	18	Z ML 18	M26x1,5	32	18
L	22	Z ML 22	M30x2	36	20
L	28	Z ML 28	M36x2	41	21
L	35	Z ML 35	M45x2	50	24
L	42	Z ML 42	M52x2	60	24
S	6	Z MS 6	M14x1,5	17	16,5
S	8	Z MS 8	M16x1,5	19	16,5
S	10	Z MS 10	M18x1,5	22	17,5
S	12	Z MS 12	M20x1,5	24	17,5
S	14	Z MS 14	M22x1,5	27	20,5
S	16	Z MS 16	M24x1,5	30	20,5
S	20	Z MS 20	M30x2	36	24
S	25	Z MS 25	M36x2	46	27
S	30	Z MS 30	M42x2	50	29
S	38	Z MS 38	M52x2	60	32,5

# Boquilla para Soldar

Welding Nipples

Collet Cone Métrique à Souder

Schweisskegel

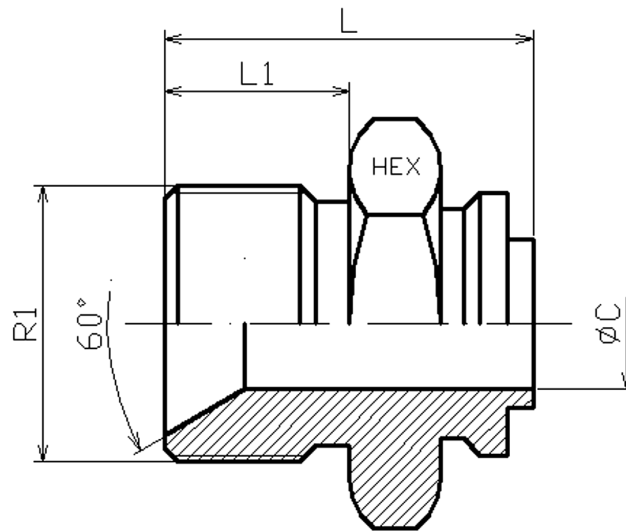


Referencia <i>Référence</i> Part N <sup>o</sup> Bestell NR	Tubo <i>Tube</i> Pipe Rohr	Dimensiones <i>Dimmensions</i> Dimensions Masszahlen		
	ØT	L	D	d
Z CMORIL 8	8L	32	8	4
Z CMORIL 10	10L	33,5	10	6
Z CMORIL 12	12L	33,5	12	8
Z CMORIL 15	15L	40	15	10
Z CMORIL 18	18L	42	18	13
Z CMORIL 22	22L	46,5	22	17
Z CMORIL 28	28L	57,5	28	22
Z CMORIL 35	35L	60	35	27
Z CMORIS 16	16S	40,5	16	10
Z CMORIS 20	20S	46,5	20	14
Z CMORIS 25	25S	53	25	17
Z CMORIS 30	30S	57,5	30	20
Z CMORIS 38	38S	64	38	28

## Adaptador Soldable BSP 60°

Welding Adaptor BSP 60°

Adapteur à Souder BSP 60°

Sechskantnippel Mit Aussengewinde  
BSP 60°

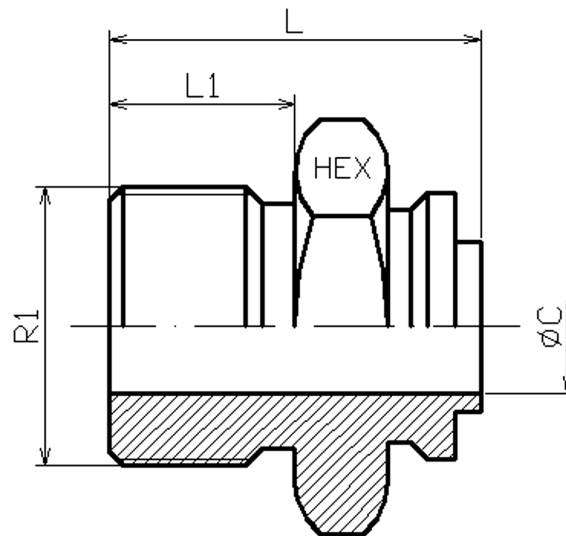
Referencia Référence Part N° Bestell N°	Tubo Tube Pipe Rhor	Rosca Filetage Thread Gewinde	Dimensiones Dimmensions Dimensions Masszahlen							
	DN	R1	B	L	L1	L2	A	C	D	HEX
Z103504	1/4"	1/4"		24,5	11			6		17
Z103506	3/8"	3/8"		27	13			8		22
Z103508	1/2"	1/2"		28	14			10		27
Z103512	3/4"	3/4"		33	18			15		32
Z103516	1"	1"		36,5	18			22		41
Z103520	1" 1/4	1" 1/4		46	22			30		50
Z103524	1" 1/2	1" 1/2		48	24			32		55
Z103532	2"	2"		50	26			45		65

## Adaptador Soldable BSP Asiento Plano

Welding Adaptor BSP Flat Seat

Adapteur à Souder BSP Fond Plat

Sechskantnippel Mit Aussengewinde  
Flachdichtend BSP



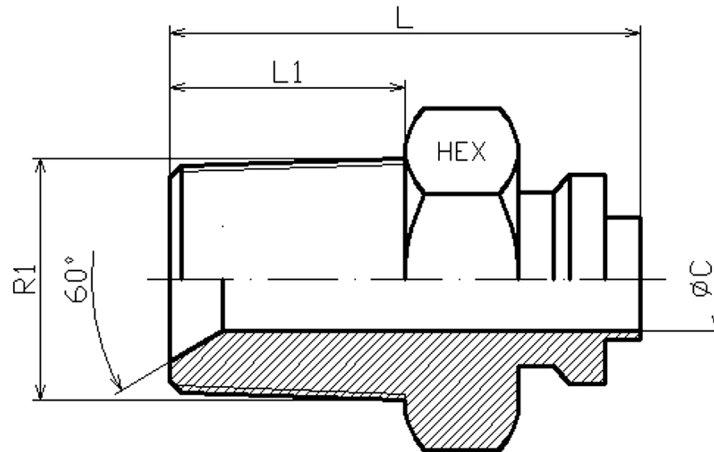
Referencia Référence Part N° Bestell N°	Tubo Tube Pipe Rhor	Rosca Filetage Thread Gewinde	Dimensiones Dimensions Dimensions Masszahlen							
	DN	R1	B	L	L1	L2	A	C	D	HEX
Z103304	1/4"	1/4"		24,5	11			6		17
Z103306	3/8"	3/8"		27	13			8		22
Z103308	1/2"	1/2"		28	14			10		27
Z103312	3/4"	3/4"		33	18			15		32
Z103316	1"	1"		36,5	18			22		41
Z103320	1" 1/4	1" 1/4		46	22			30		50
Z103324	1" 1/2	1" 1/2		48	24			32		55
Z103332	2"	2"		50	26			45		65

## Adaptador Soldable BSPT

Welding Adaptor BSPT

Adapteur à Souder BSPT

Sechskantnippel Mit Aussengewinde BSPT



Referencia <i>Référence</i> Part N° Bestell N°	Tubo <i>Tube</i> Pipe Rhor	Rosca <i>Filetage</i> Thread Gewinde	Dimensiones <i>Dimmensions</i> Dimensions Masszahlen						
	DN	R1	L	L1	L2	A	C	D	HEX
Z103204	1/4"	1/4"	BSPT	27	13,5		6		17
Z103206	3/8"	3/8"	BSPT	28	14		8		19
Z103208	1/2"	1/2"	BSPT	32,5	18,5		10		22
Z103212	3/4"	3/4"	BSPT	31	16		15		30
Z103216	1"	1"	BSPT	42,5	24		22		36
Z103220	1" 1/4	1" 1/4	BSPT	47	26		30		46
Z103224	1" 1/2	1" 1/2	BSPT	48	26		35		50
Z103232	2"	2"	BSPT	55	31		45		65

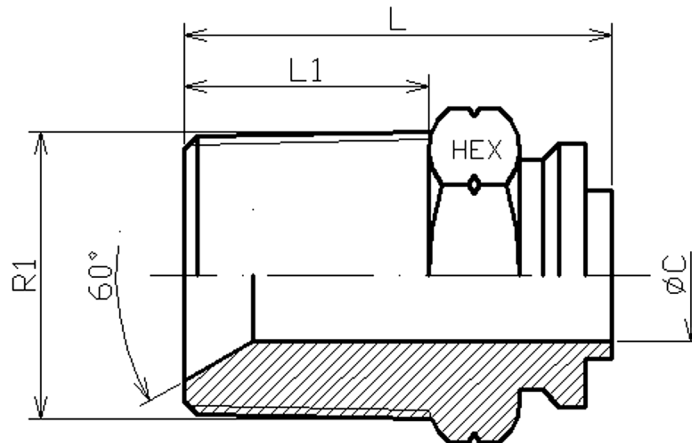


# Adaptador Soldable NPT

Welding Adaptor NPT

Adapteur à Souder NPT

Sechskantnippel Mit Aussengewinde NPT



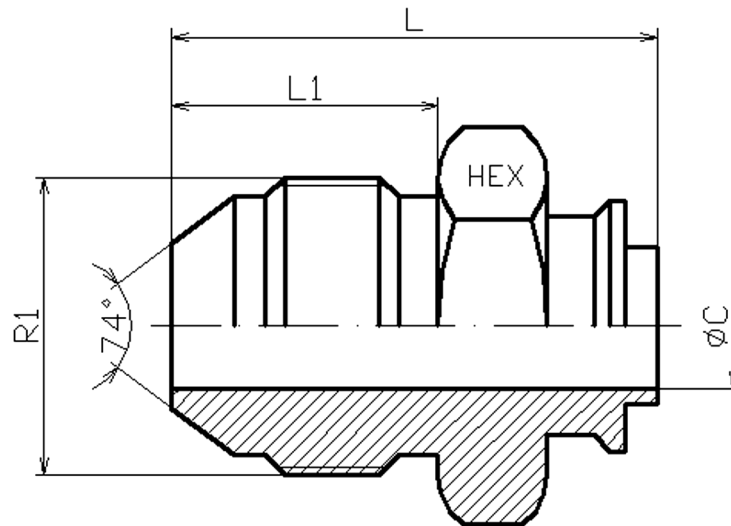
Referencia Référence Part N° Bestell N°	Tubo Tube Pipe Rhor	Rosca Filetage Thread Gewinde	Dimensiones Dimmensions Dimensions Masszahlen							
	DN	R1	B	L	L1	L2	A	C	D	HEX
Z103404	1/4"	1/4"	NPT	27	13,5			6		17
Z103406	3/8"	3/8"	NPT	28	14			8		19
Z103408	1/2"	1/2"	NPT	32,5	18,5			10		22
Z103412	3/4"	3/4"	NPT	34	19			15		30
Z103416	1"	1"	NPT	42,5	24			22		36
Z103420	1" 1/4	1" 1/4"	NPT	47	26			30		46
Z103424	1" 1/2	1" 1/2"	NPT	48	26			35		50
Z103432	2"	2"	NPT	55	31			45		65

## Adaptador Soldable Macho Fijo JIC 37°

Welding Adaptor Fixed Male JIC 37°

Adapteur à Souder Mâle Fixe JIC 37°

Sechskantnippel Mit Aussengewinde JIC 37°



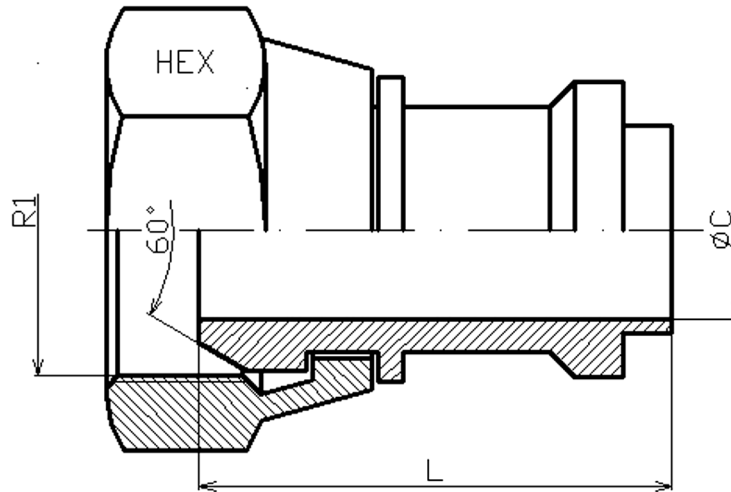
Referencia Référence Part N° Bestell N°	Tubo Tube Pipe Rhor	Rosca Filetage Thread Gewinde	Dimensiones Dimmensions Dimensions Masszahlen							
	DN	R1	B	L	L1	L2	A	C	D	HEX
Z10360704	1/4"	7/16"	20h UNF	27	14			4		14
Z10360804	1/4"	1/2"	20h UNF	27	14			4		17
Z10360906	3/8"	9/16"	18h UNF	27,1	14,1			7		19
Z10361206	3/8"	3/4"	16h UNF	30,7	16,7			8		22
Z10361208	1/2"	3/4"	16h UNF	30,7	16,7			10		24
Z10361408	1/2"	7/8"	14h UNF	34,3	19,3			10		24
Z10361410	5/8"	7/8"	14h UNF	34,3	19,3			12,5		24
Z10361712	3/4"	1" 1/16	12h UNF	37,9	21,9			15		30
Z10362116	1"	1" 5/16	12h UNF	43,1	23,1			20		36
Z10362620	1" 1/4	1" 5/8	12h UNF	47,3	24,3			25		46
Z10363020	1" 1/4	1" 7/8	12h UNF	53,5	27,5			25		60

**Adaptador Soldable**  
**Hembra Giratoria BSP 60°**

*Welding BSP 60° Swept*

*Adapteur à Souder*  
*Femelle Tournante BSP 60°*

*Sechskantnippel Mit Aussengewinde*  
*Weiblich BSP 60°*



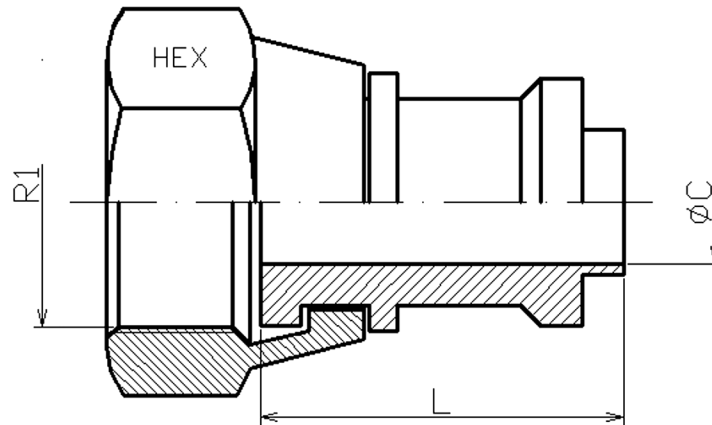
Referencia <i>Référence</i> Part N° Bestell N°	Tubo <i>Tube</i> Pipe Rhor	Rosca <i>Filetage</i> Thread Gewinde	Dimensiones <i>Dimmensions</i> Dimensions Masszahlen									
			DN	R1	B	L	L1	L2	A	C	D	HEX
Z128104	1/4"	1/4"				22,5				5		19
Z128106	3/8"	3/8"				24				7		22
Z128108	1/2"	1/2"				25				9,5		27
Z128112	3/4"	3/4"				28				15		32
Z128116	1"	1"				33,5				22		41
Z128120	1" 1/4	1" 1/4				38,5				26		50
Z128124	1" 1/2	1" 1/2				40,5				32		55
Z128132	2"	2"				45				44		70

## Adaptador Soldable Hembra Giratoria BSP Asiento Plano

Welding BSP Flat Seat Swept

Adaptateur à Souder Femelle Tournante BSP  
Fond Plat

Sechskantnippel Mit Aussengewinde  
Flachdichtend BSP



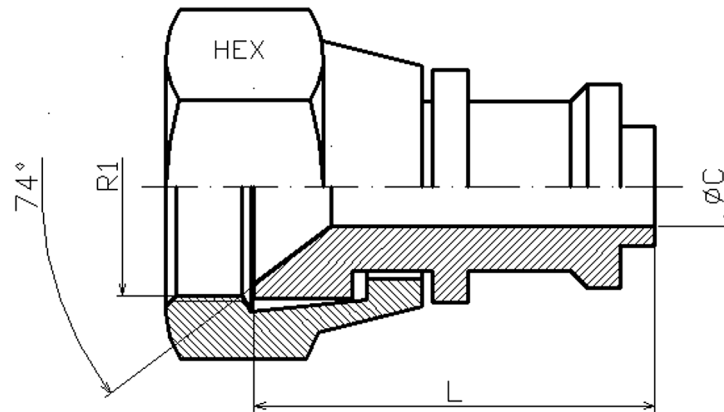
Referencia <i>Référence</i> Part N° Bestell N°	Tubo <i>Tube</i> Pipe Rhor	Rosca <i>Filetage</i> Thread Gewinde	Dimensiones <i>Dimmensions</i> Dimensions Masszahlen							
	DN	R1	B	L	L1	L2	A	C	D	HEX
Z128204	1/4"	1/4"		19,5				6		19
Z128206	3/8"	3/8"		20,8				8		22
Z128208	1/2"	1/2"		20,8				10		27
Z128212	3/4"	3/4"		24				15		32
Z128216	1"	1"		27,7				22		41
Z128220	1" 1/4	1" 1/4		32,5				26		50
Z128224	1" 1/2	1" 1/2		33				32		55
Z128232	2"	2"		36,5				45		70

# Adaptador Soldable Hembra Giratoria JIC 37°

Welding Adaptor Swept JIC 37°

Adapteur à Souder Femelle Tournante JIC 37°

Sechskantnippel Mit Aussengewinde  
Weiblich JIC 37°



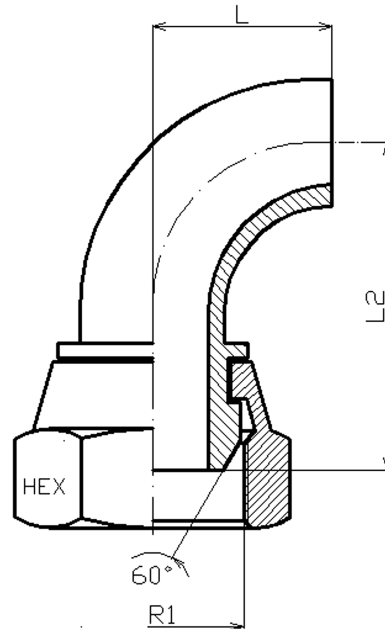
Referencia Référence Part N° Bestell N°	Tubo Tube Pipe Rhor	Rosca Filetage Thread Gewinde	Dimensiones Dimmensions Dimensions Masszahlen						
	DN	R1	L	L1	L2	A	C	D	HEX
Z12830704	1/4	7/16 20h UNF	21,5				6		14
Z12830804	1/4	1/2 20h UNF	22,5				6		17
Z12830906	3/8	9/16 18h UNF	23,5				8		19
Z12831206	3/8	3/4 16h UNF	25				8		24
Z12831208	1/2	3/4 16h UNF	25				10		24
Z12831408	1/2	7/8 14h UNF	25,7				10		27
Z12831410	5/8	7/8 14h UNF	25,7				12,5		27
Z12831712	3/4	1 1/16 12h UNF	27				15		32
Z12832116	1	1 5/16 12h UNF	30				22		41
Z12832620	1 1/4	1 5/8 12h UNF	36				26		50
Z12833024	1 1/2	1 7/8 12h UNF	38,5				32		55

## Adaptador Soldable 90° Hembra Giratoria BSP 60°

Welding BSP 60° Swept 90°

Adapteur à Souder Femelle Tournante 90°  
BSP 60°

Sechskantnippel Mit Aussengewinde 90°  
Weiblich BSP 60°



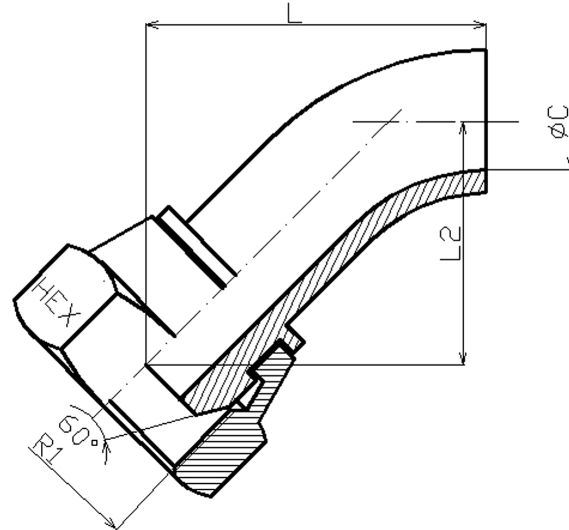
Referencia Référence Part N° Bestell N°	Rosca Filetage Thread Gewinde	Rosca Filetage Thread Gewinde	Dimensiones Dimmensions Dimensions Masszahlen							
	R1	R2	B	L	L1	L2	A	C	D	HEX
Z103704	1/4"			19		32,5		4		19
Z103706	3/8"			26		39		8		22
Z103708	1/2"			31		47		10		27
Z103712	3/4"			40		57		15		32
Z103716	1"			52		72,5		20		41
Z103720	1" 1/4			57		85		25		50
Z103724	1" 1/2			75		100,5		32		55
Z103732	2"			57		85,5		44		65

**Adaptador Soldable 45° Hembra Giratoria  
BSP 60°**

*Welding BSP 60° Swept 45°*

*Adapteur à Souder Femelle Tournante 45°  
BSP 60°*

*Sechskantnippel Mit Aussengewinde 45°  
Weiblich BSP 60°*



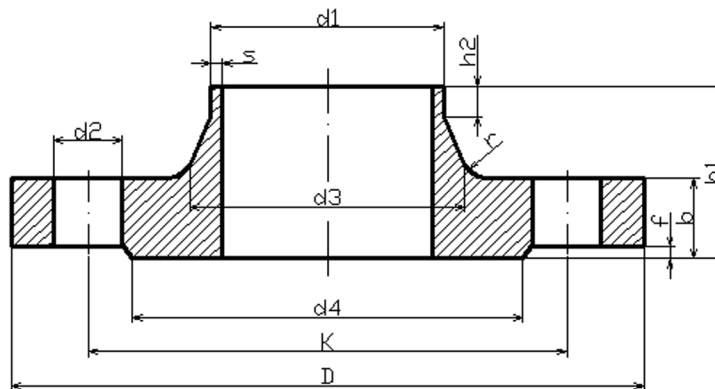
Referencia <i>Référence</i> Part N° Bestell N°	Rosca <i>Filetage</i> Thread Gewinde	Rosca <i>Filetage</i> Thread Gewinde	Dimensiones <i>Dimmensions</i> Dimensions Masszahlen							
	R1	R2	B	L	L1	L2	A	C	D	HEX
Z103804	1/4"			30		18		4		19
Z103806	3/8"			35,5		20		8		22
Z103808	1/2"			43		24		10		27
Z103812	3/4"			50		28		15		32
Z103816	1"			63		34,5		20		41
Z103820	1" 1/4			72		41,5		25		50
Z103824	1" 1/2			89		47,5		32		55
Z103832	2"			70,5		41		42		65

## Brida Fija DIN 2633 PN 10/16

Forged Flanges DIN 2633 PN 10/16

Bride Fixe à souder DIN 2633 PN 10/16

Vorschweissflansche DIN 2633 PN 10/16



**Referencia**  
Référence  
Part N°.  
Bestell N°.

**Dimensiones**  
Dimmensions  
Dimensions  
Masszahlen

**Tornillos**  
Vis  
Screws  
Schraube

DN	d1	D	b	K	h1	d3	s	r	h2	d4	f	n° agujeros	Rosca Thread	d2 (mm)	
ZBPN16263306	10	14	90	14	60	35	25	1,8	4	6	40	2	4	M 12	14
ZBPN16263308	15	20	95	14	65	35	30	2	4	6	45	2	4	M 12	14
ZBPN16263312	20	25	105	16	75	38	38	2,3	4	6	58	2	4	M 12	14
ZBPN16263316	25	30	115	16	85	38	42	2,6	4	6	68	2	4	M 12	14
ZBPN16263320	32	38	140	16	100	40	52	2,6	6	6	78	2	4	M 16	18
ZBPN16263324	40	44,5	150	16	110	42	60	2,6	6	7	88	3	4	M 16	18
ZBPN16263332	50	57	165	18	125	45	72	2,9	6	8	102	3	4	M 16	18
ZBPN16263340	65	76,1	185	18	145	45	90	2,9	6	10	122	3	4	M 16	18
ZBPN16263348	80	88,9	200	20	160	50	105	3,2	8	10	138	3	8	M 16	18
ZBPN16263364	100	108	220	20	180	52	125	3,6	8	12	158	3	8	M 16	18

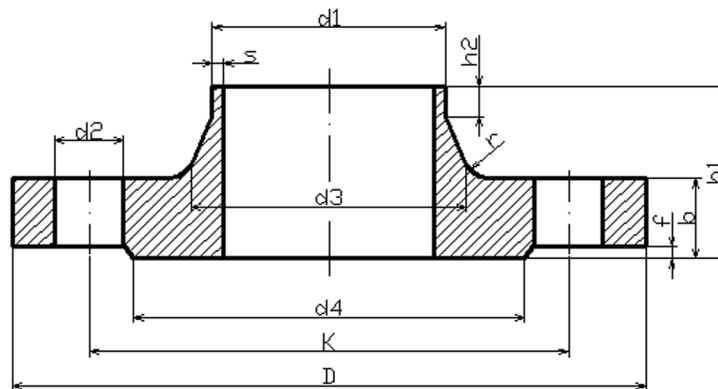


**Brida Fija DIN 2635 PN 40**

*Forged Flanges DIN 2635 PN 40*

*Bride Fixe à Souder DIN 2635 PN 40*

*Vorschweisflansche DIN 2635 PN 40*



Referencia <i>Référence</i> Part N <sup>o</sup> . Bestell N <sup>o</sup> .	Dimensiones <i>Dimensions</i> Dimensions Masszahlen											Tornillos <i>Vis</i> Screws Schraube			
DN	d1	D	b	K	h1	d3	s	r	h2	d4	f	n <sup>o</sup>	Rosca <i>agujeros</i> Thread	d2 (mm)	
ZBPN40263506	10	14	90	16	60	35	25	1,8	4	6	40	2	4	M 12	14
ZBPN40263508	15	20	95	16	65	38	30	2	4	6	45	2	4	M 12	14
ZBPN40263512	20	25	105	18	75	40	38	2,3	4	6	58	2	4	M 12	14
ZBPN40263516	25	30	115	18	85	40	42	2,6	4	6	68	2	4	M 12	14
ZBPN40263520	32	38	140	18	100	42	52	2,6	6	6	78	2	4	M 16	18
ZBPN40263524	40	44,5	150	18	110	45	60	2,6	6	7	88	3	4	M 16	18
ZBPN40263532	50	57	165	20	125	48	72	2,9	6	8	102	3	4	M 16	18
ZBPN40263540	65	76,1	185	22	145	52	90	2,9	6	10	122	3	8	M 16	18
ZBPN40263548	80	88,9	200	24	160	58	105	3,2	8	12	138	3	8	M 16	18
ZBPN40263564	100	108	235	24	190	65	128	3,6	8	12	162	3	8	M 20	22

TECHNICAL DATAS

CRIMP FITTINGS  
FOR HOSES

PIPE FITTINGS DIN 2353

ADAPTORS

FLARE FITTINGS  
JIC SAE J 514

WELDING FITTINGS

FOOD AND INDUSTRIAL  
FITTINGS

QUICK RELEASE  
COUPLINGS

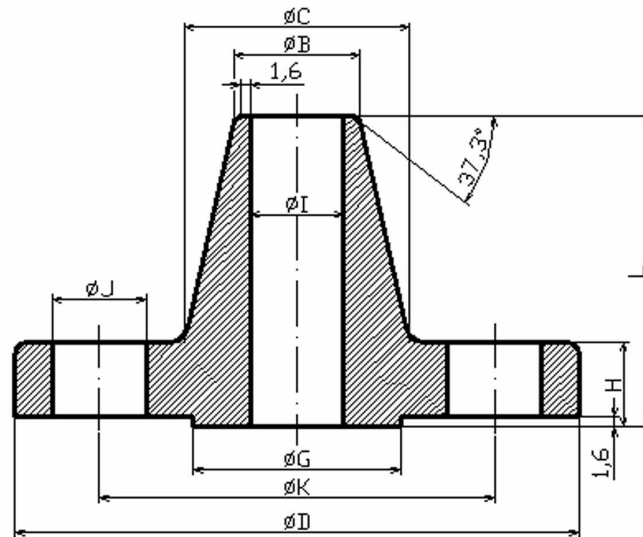
CLAMPS

## Brida Fija ANSI - 150 Lb

Fixed Flange ANSI - 150 Lb

Bride Fixe ANSI - 150 Lb

Flänsche ANSI - 150 Lb



**Referencia**  
Référence  
Part N°.  
Bestell N°.

**Dimensiones**  
Dimensions  
Dimensions  
Masszahlen

**Tornillos**  
Vis  
Screws  
Schraube

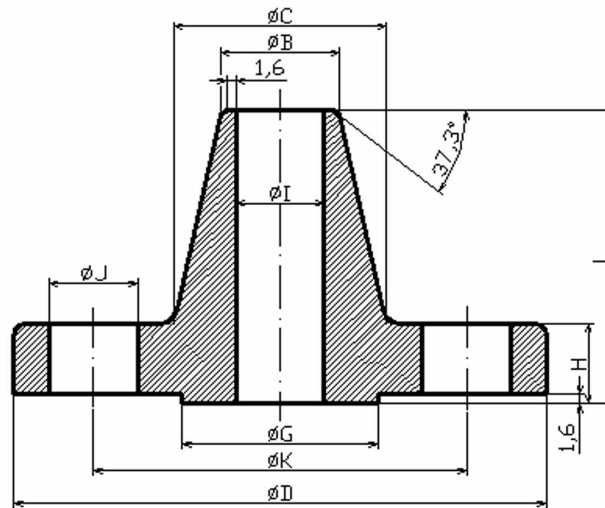
	DN	D	I	H	L	B	C	G	n° agujeros	J	K
ZBANSAWN15008	1/2"	88,9	15,75	11,1	47,6	21,3	30,2	34,9	4	15,9	60,3
ZBANSAWN15012	3/4"	98,4	20,8	12,7	52,4	26,7	38,1	42,9	4	15,9	69,8
ZBANSAWN15016	1"	107,9	26,7	14,3	55,6	33,5	49,2	50,8	4	15,9	79,4
ZBANSAWN15020	1" 1/4	117,5	35,05	15,9	57,1	42,2	58,7	63,5	4	15,9	88,9
ZBANSAWN15024	1" 1/2	127	40,9	17,5	61,9	48,3	65,1	73	4	15,9	98,4
ZBANSAWN15032	2"	152,4	52,6	19,1	63,5	60,4	77,8	92,1	4	19,05	120,6
ZBANSAWN15040	2" 1/2	177,8	62,7	22,2	69,8	73,1	90,5	104,8	4	19,05	139,7
ZBANSAWN15048	3"	190,5	78	23,8	69,8	88,9	107,9	127	4	19,05	152,4
ZBANSAWN15064	4"	228,6	102,4	23,8	76,2	114,3	134,9	157,2	8	19,05	190,5

**Brida Fija ANSI - 300 Lb**

*Fixed Flange ANSI - 300 Lb*

*Bride Fixe ANSI - 300 Lb*

*Flänsche ANSI - 300 Lb*



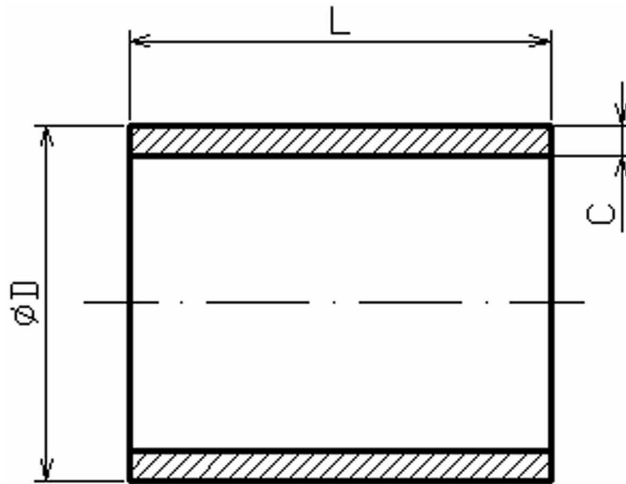
Referencia <i>Référence</i> Part N°. Bestell N°.	Dimensiones <i>Dimensions</i> Dimensions Masszahlen											Tornillos <i>Vis</i> Screws Schraube
	DN	D	I	H	L	B	C	G	n° agujeros	J	K	
ZBANSAWN30008	1/2"	95,2	15,75	14,3	52,4	21,3	38,1	34,9	4	15,9	66,7	
ZBANSAWN30012	3/4"	117,5	20,8	15,9	57,1	26,7	47,6	42,9	4	19,05	82,5	
ZBANSAWN30016	1"	123,8	26,7	17,5	61,9	33,5	54	50,8	4	19,05	88,9	
ZBANSAWN30020	1" 1/4	133,35	35,05	19,05	65,1	42,2	63,5	63,5	4	19,05	98,4	
ZBANSAWN30024	1" 1/2	155,6	40,9	20,6	68,3	48,3	69,8	73	4	22,2	114,3	
ZBANSAWN30032	2"	165,1	52,6	22,2	69,8	60,45	84,1	92,1	8	19,05	127	
ZBANSAWN30040	2" 1/2	190,5	62,7	25,4	76,2	73,15	100	104,8	8	22,2	149,2	
ZBANSAWN30048	3"	209,55	78	28,6	79,4	88,9	117,5	127	8	22,2	168,3	
ZBANSAWN30064	4"	254	102,4	31,8	85,7	114,3	146,05	157,2	8	22,2	200	

## Tubos para Soldar Bidas ANSI y DIN

Tubes for welding Flanges ANSI - DIN

Tubes á Souder Brides ANSI - DIN

Rohr für Flänschen ANSI - DIN zu Schweissen



**Referencia**  
Référéncie  
Part N<sup>o</sup>.  
Bestell N<sup>o</sup>.

**Dimensiones**  
Dimmensions  
Dimensions  
Masszahlen

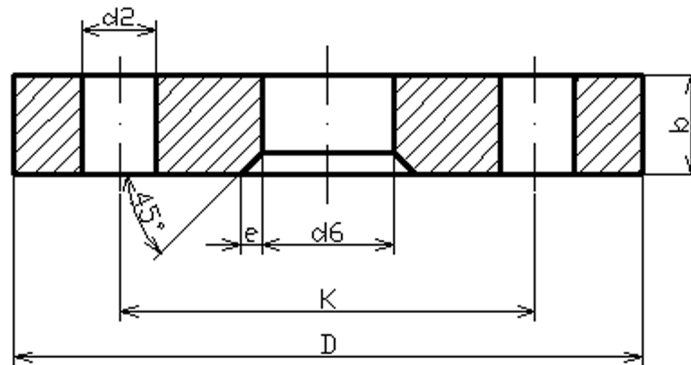
	DN	L	C	D
ZBTUBO06	3/8"	50	2,31	17,15
ZBTUBO08	1/2"	50	2,77	21,30
ZBTUBO12	3/4"	50	2,87	26,70
ZBTUBO16	1"	50	3,38	33,40
ZBTUBO20	1" 1/4	50	3,56	42,16
ZBTUBO24	1" 1/2	60	3,68	48,20
ZBTUBO32	2"	60	3,91	60,30
ZBTUBO40	2" 1/2	60	3,05	73,03
ZBTUBO48	3"	65	3,05	88,90
ZBTUBO64	4"	75	3,40	114,30

**Brida Giratoria DIN 2642 PN 10**

*Forged Flanges DIN 2642 PN 10*

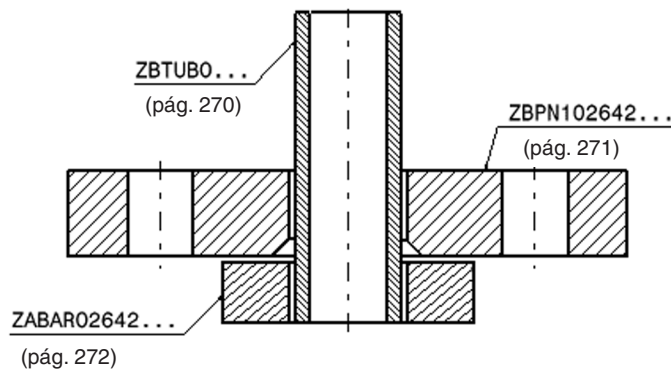
*Bride Tournante à Souder DIN 2642 PN 10*

*Vorschweisflansche DIN 2642 PN 10*



Referencia <i>Référence</i> Part N <sup>o</sup> . Bestell N <sup>o</sup> .	Dimensiones <i>Dimmensions</i> Dimensions Masszahlen							Tornillos <i>Vis</i> Screws Schraube		
DN	d1	D	d6	b	K	e	n <sup>o</sup> agujeros	Rosca Thread	d2 (mm)	
ZBPN10264206	10	14	90	16	14	60	3	4	M 12	14
ZBPN10264208	15	20	95	22	14	65	3	4	M 12	14
ZBPN10264212	20	25	105	28	14	75	3	4	M 12	14
ZBPN10264216	25	30	115	33	16	85	4	4	M 12	14
ZBPN10264220	32	38	140	42	16	100	4	4	M 16	18
ZBPN10264224	40	44,5	150	50	16	110	4	4	M 16	18
ZBPN10264232	50	57	165	62	16	125	5	4	M 16	18
ZBPN10264240	65	76,1	185	81	16	145	5	4	M 16	18
ZBPN10264248	80	88,9	200	94	18	160	5	8	M 16	18
ZBPN10264264	100	108	220	113	18	180	5	8	M 16	18

**Conjunto DIN 2642**  
*Ensemble DIN 2642*  
*Assembly DIN 2642*  
*Sammlung DIN 2642*



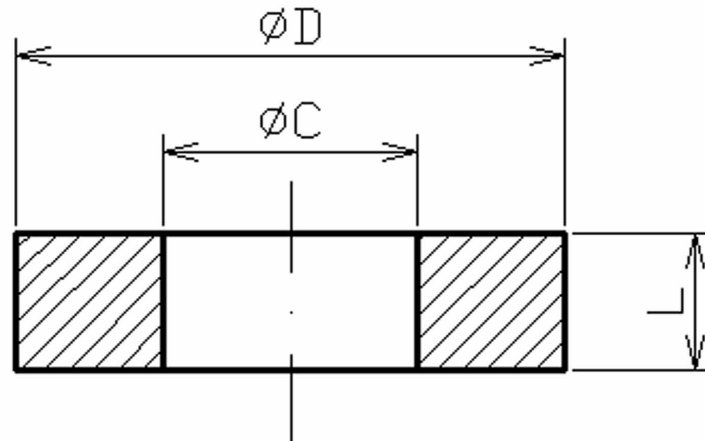
TECHNICAL DATAS  
CRIMP FITTINGS FOR HOSES  
PIPE FITTINGS DIN 2353  
ADAPTORS  
FLARE FITTINGS JIC SAE J 514  
WELDING FITTINGS  
FOOD AND INDUSTRIAL FITTINGS  
QUICK RELEASE COUPLINGS  
CLAMPS

## Aros para Brida DIN 2642

Rings for Flanges DIN 2642

Bagues pour Brides DIN 2642

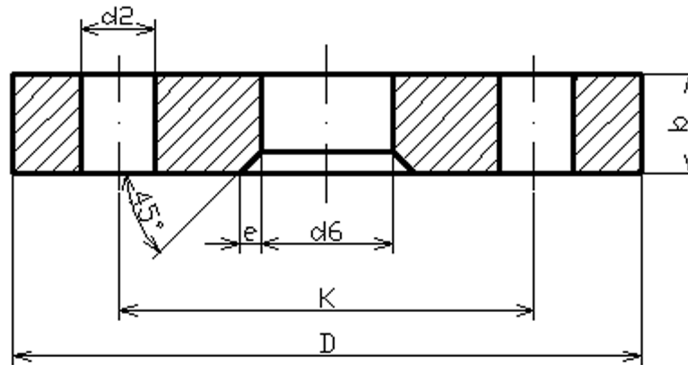
Ringen für Flänschen DIN 2642



**Referencia**  
*Référence*  
*Part N°.*  
*Bestell N°.*

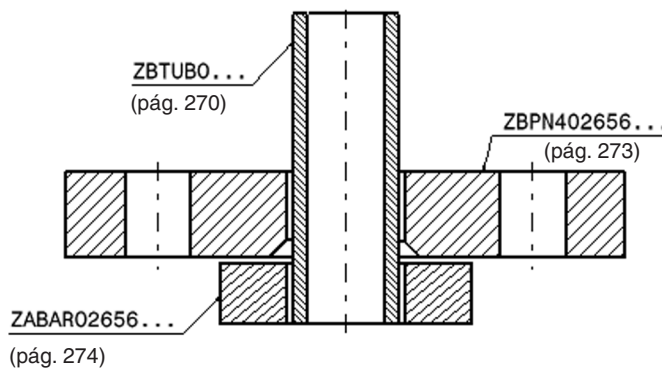
**Dimensiones**  
*Dimmensions*  
*Dimensions*  
*Masszahlen*

	DN	L	C	D
ZABARO264206	3/8"	10	18,5	40
ZABARO264208	1/2"	10	22,5	45
ZABARO264212	3/4"	12	27,0	58
ZABARO264216	1"	12	35,0	68
ZABARO264220	1" 1/4	12	43,0	78
ZABARO264224	1" 1/2	12	49,0	88
ZABARO264232	2"	16	61,0	102
ZABARO264240	2" 1/2	16	74,0	122
ZABARO264248	3"	16	89,5	138
ZABARO264264	4"	16	115,0	158



Referencia Référence Part N <sup>o</sup> . Bestell N <sup>o</sup> .	Dimensiones Dimensions Dimensions Masszahlen							Tornillos Vis Screws Schraube		
DN	d1	D	d6	b	K	e	n <sup>o</sup> agujeros	Rosca Thread	d2 (mm)	
ZBPN40265606	10	14	90	16	16	60	5	4	M 12	14
ZBPN40265608	15	20	95	22	16	65	5	4	M 12	14
ZBPN40265612	20	25	105	28	16	75	5	4	M 12	14
ZBPN40265616	25	30	115	33	18	85	6	4	M 12	14
ZBPN40265620	32	38	140	42	18	100	6	4	M 16	18
ZBPN40265624	40	44,5	150	50	18	110	6	4	M 16	18
ZBPN40265632	50	57	165	62	20	125	6	4	M 16	18
ZBPN40265640	65	76,1	185	81	20	145	6	8	M 16	18
ZBPN40265648	80	88,9	200	94	22	160	6	8	M 16	18
ZBPN40265664	100	108	235	113	22	190	6	8	M 20	22

Conjunto DIN 2656  
Ensemble DIN 2656  
Assembly DIN 2656  
Sammlung DIN 2656

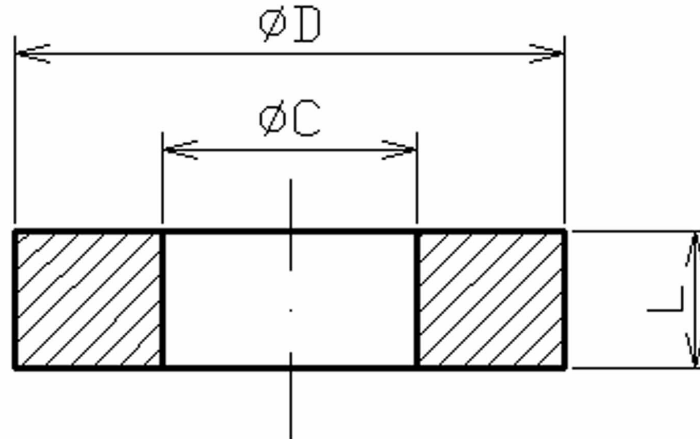


## Aros para Brida DIN 2656

Rings for Flanges DIN 2656

Bagues pour Brides DIN 2656

Ringen für Flänschen DIN 2656



**Referencia**  
*Référence*  
*Part N°.*  
*Bestell N°.*

**Dimensiones**  
*Dimmensions*  
*Dimensions*  
*Masszahlen*

	DN	L	C	D
ZABARO265606	3/8"	12	18,5	40
ZABARO265608	1/2"	12	22,5	45
ZABARO265612	3/4"	14	27,0	58
ZABARO265616	1"	14	35,0	68
ZABARO265620	1" 1/4	14	43,0	78
ZABARO265624	1" 1/2	14	49,0	88
ZABARO265632	2"	16	61,0	102
ZABARO265640	2" 1/2	16	74,0	122
ZABARO265648	3"	18	89,5	138

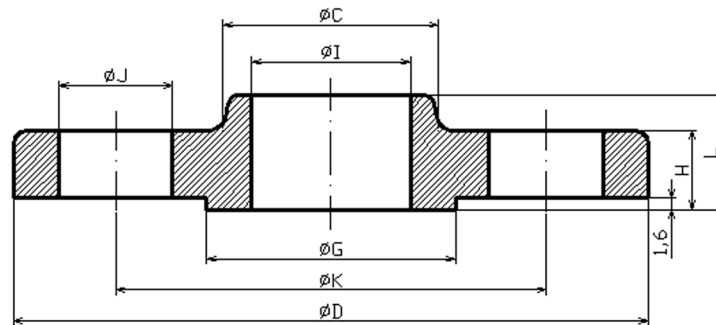


**Brida Loca ANSI - 150 Lb**

*Swivel Flange ANSI - 150 Lb*

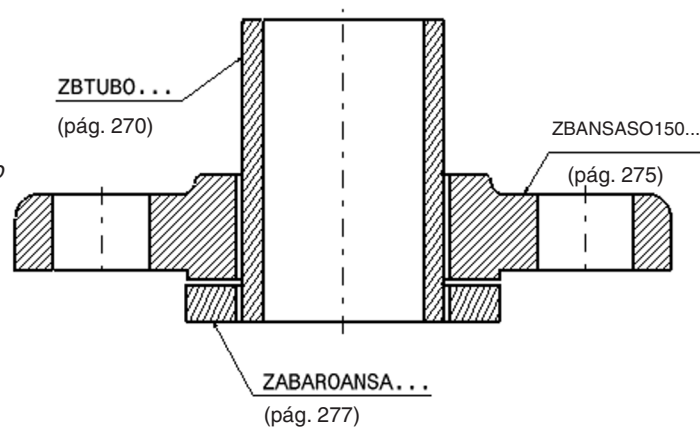
*Bride Tournant ANSI - 150 Lb*

*Flänsche ANSI - 150 Lb*



Referencia <i>Référence</i> Part N <sup>o</sup> . Bestell N <sup>o</sup> .	Dimensiones <i>Dimensions</i> Dimensions Masszahlen										Tornillos <i>Vis</i> Screws Schraube
	DN	D	I	H	L	C	G	n <sup>o</sup> agujeros	J	K	
ZBANSASO15008	1/2"	88,9	22,3	11,1	15,9	30,2	34,9	4	15,9	60,3	
ZBANSASO15012	3/4"	98,4	27,7	12,7	15,9	38,1	42,9	4	15,9	69,8	
ZBANSASO15016	1"	107,9	34,5	14,3	17,5	49,2	50,8	4	15,9	79,4	
ZBANSASO15020	1" 1/4	117,5	43,2	15,9	20,6	58,7	63,5	4	15,9	88,9	
ZBANSASO15024	1" 1/2	127	49,5	17,5	22,2	65,1	73	4	15,9	98,4	
ZBANSASO15032	2"	152,4	62	19,1	25,4	77,8	92,1	4	19	120,6	
ZBANSASO15040	2" 1/2	177,8	74,7	22,2	28,6	90,5	104,8	4	19	139,7	
ZBANSASO15048	3"	190,5	90,7	23,8	30,2	107,9	127	4	19	152,4	
ZBANSASO15064	4"	228,6	116,1	23,8	33,3	134,9	157,2	8	19	190,5	

**Conjunto ANSI 150 Lib**  
*Ensemble ANSI 150 Lib*  
*Assembly ANSI 150 Lib*  
*Sammlung ANSI 150 Lib*

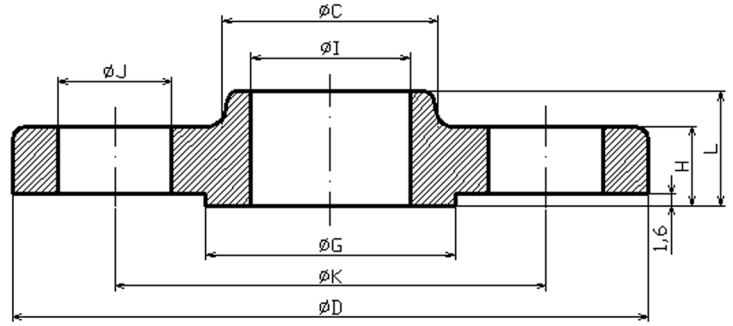


**Brida Giratoria ANSI - 300 Lb**

*Swivel Flange ANSI - 300 Lb*

*Bride Tournant ANSI - 300 Lb*

*Flänsche ANSI - 300 Lb*

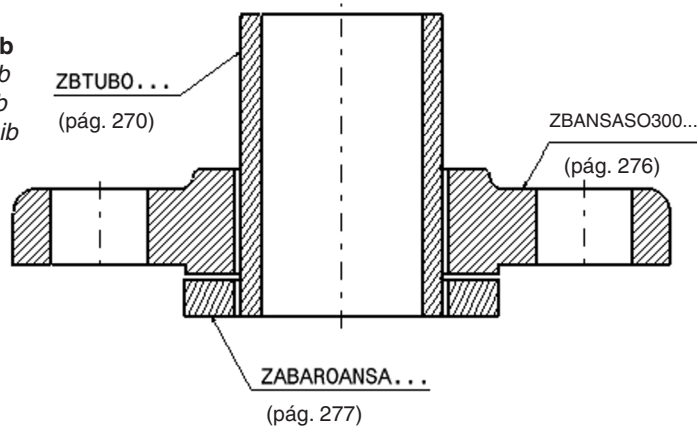


**Referencia**  
*Référence*  
*Part N°.*  
*Bestell N°.*

**Tornillos**  
*Vis*  
*Screws*  
*Schraube*

	DN	D	I	H	L	C	G	n° agujeros	J	K
ZBANSASO30008	1/2"	95,2	22,3	14,3	22,2	38,1	34,9	4	15,9	66,7
ZBANSASO30012	3/4"	117,5	27,7	15,9	25,4	47,6	42,9	4	19	82,5
ZBANSASO30016	1"	123,8	34,5	17,5	27	54	50,8	4	19	88,9
ZBANSASO30020	1" 1/4	133,3	43,2	19	27	63,5	63,5	4	19	98,4
ZBANSASO30024	1" 1/2	155,6	49,5	20,6	30,2	69,8	73	4	22,2	114,3
ZBANSASO30032	2"	165,1	62	22,2	33,3	84,1	92,1	8	19	127
ZBANSASO30040	2" 1/2	190,5	74,7	25,4	38,1	100	104,8	8	22,2	149,2
ZBANSASO30048	3"	209,5	90,7	28,6	42,9	117,5	127	8	22,2	168,3
ZBANSASO30064	4"	254	116,1	31,8	47,6	146	157,2	8	22,2	200,0

**Conjunto ANSI 300 Lib**  
*Ensemble ANSI 300 Lib*  
*Assembly ANSI 300 Lib*  
*Sammlung ANSI 300 Lib*

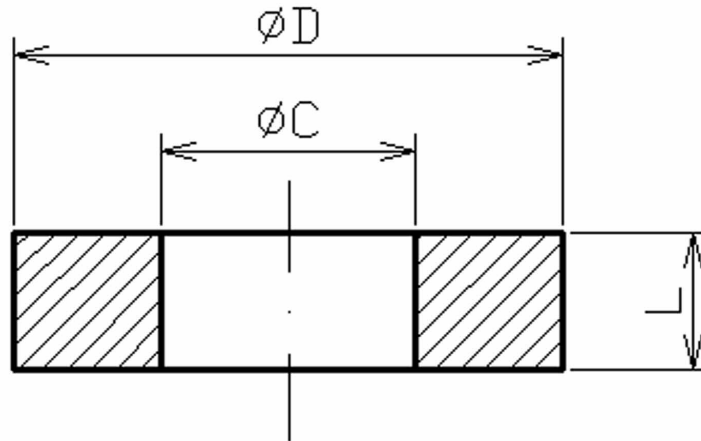


**Aros para Brida ANSI**

*Rings for Flanges ANSI*

*Bagues pour Brides ANSI*

*Ringen für Flänschen ANSI*



**Referencia**  
*Référence*  
*Part N°.*  
*Bestell N°.*

**Dimensiones**  
*Dimensions*  
*Dimensions*  
*Masszahlen*

	<b>DN</b>	<b>L</b>	<b>C</b>	<b>D</b>
ZABAROANSA08	1/2"	6,4	22,2	34,9
ZABAROANSA12	3/4"	6,4	25,3	42,9
ZABAROANSA16	1"	6,4	34,3	50,8
ZABAROANSA20	1" 1/4	6,4	43,2	63,5
ZABAROANSA24	1" 1/2	6,4	50,1	73
ZABAROANSA32	2"	6,4	61,3	92,1
ZABAROANSA40	2" 1/2	6,4	77,3	104,8
ZABAROANSA48	3"	6,4	90,0	127
ZABAROANSA64	4"	6,5	115,7	157,2